

# Aviso Especial por la actividad del Volcán Popocatépetl

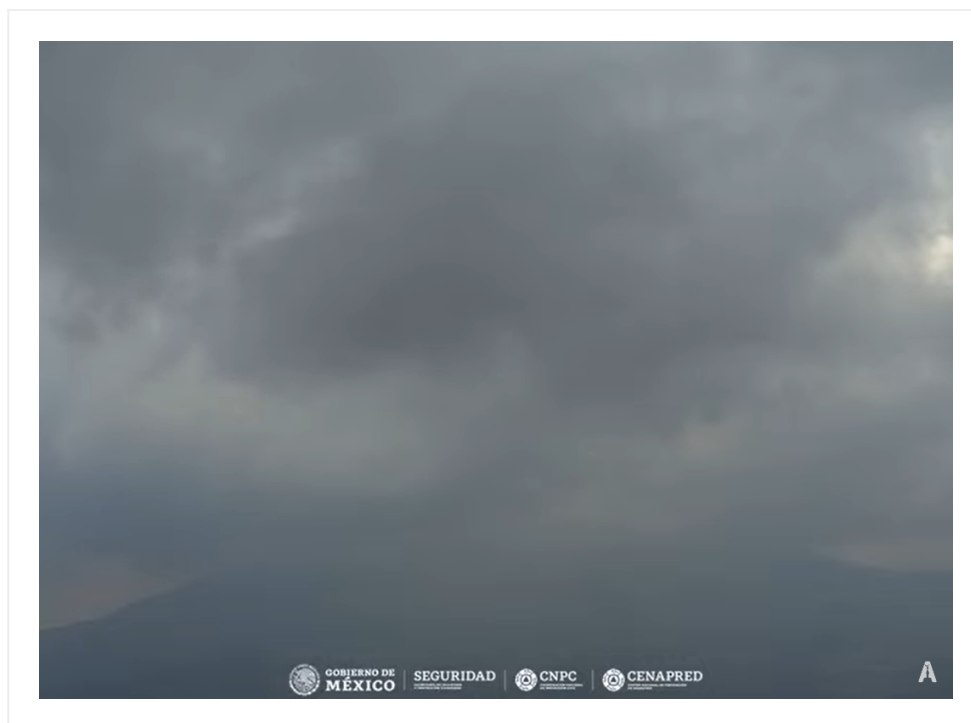
**No. Aviso: 200**

**Ciudad de México a 23 de Abril del 2024.**

**Emisión: 14:00h**

Servicio Meteorológico Nacional, fuente oficial del Gobierno de México, emite el siguiente aviso:

**SIN VISIBILIDAD HACIA LA ZONA DEL VOLCÁN. EN CASO DE ALGUNA EXHALACIÓN DE VAPOR DE AGUA, GAS Y/O CENIZA, SE PRONOSTICA QUE TENDRÍA TRAYECTORIAS AL SUR-SURESTE, CAMBIANDO AL SUR-SUROESTE DEL CRÁTER**



**Imagen 1: Volcán Popocatépetl, 13:31 h (hora local).**

## **Sinopsis**

Cielo nublado sin visibilidad hacia la zona del volcán, por lo que se dificultaría el observar en caso de evento de exhalación de vapor de agua, gas y/o ceniza, (Imagen 1, red de webcam). El Semáforo de Alerta Volcánica para el volcán Popocatépetl se encuentra en AMARILLO FASE 2.

**CENAPRED** informa que en las últimas 24 horas se detectaron 71 exhalaciones, acompañadas de vapor de agua y otros gases volcánicos.

Además, durante la mañana se observó una emisión continua de vapor de agua y gases volcánicos con dirección sureste (SE).

## **Radiosondeo de la Ciudad de México 06:00, am hora local, del 23 de abril del 2024:**

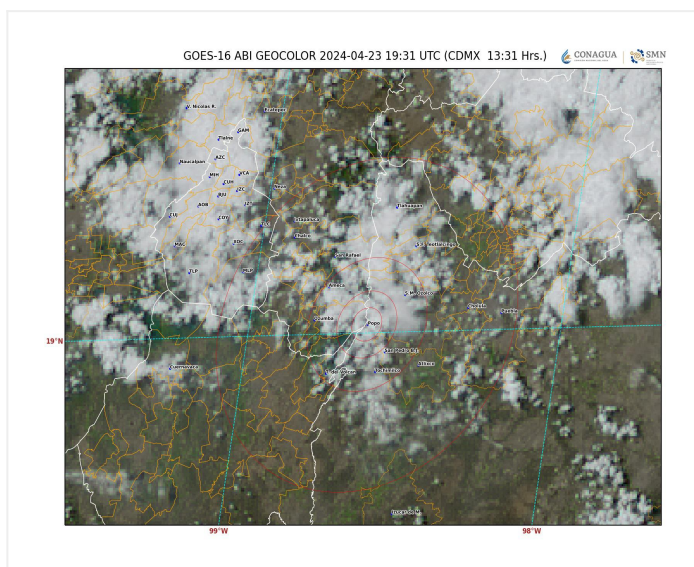
En 5000 m: Viento del nor-noroeste de 22 km/h.

Entre 5000 y 7000 m: Viento del noroeste de 36 km/h.

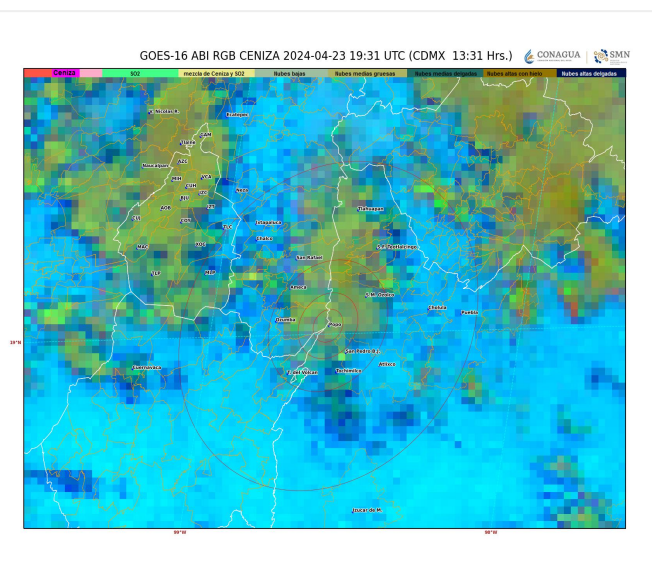
Por arriba de 7000 m: Viento del noroeste de 52 km/h.

### **Descripción de imágenes de satélite**

Hay presencia de nubosidad en la zona del volcán, por lo que se obstaculizaría la detección satelital en algún caso de actividad, (Imagen 2). En el algoritmo basado en bandas infrarrojas a partir de información satelital, no se detecta ceniza en la zona del volcán(imagen 3).

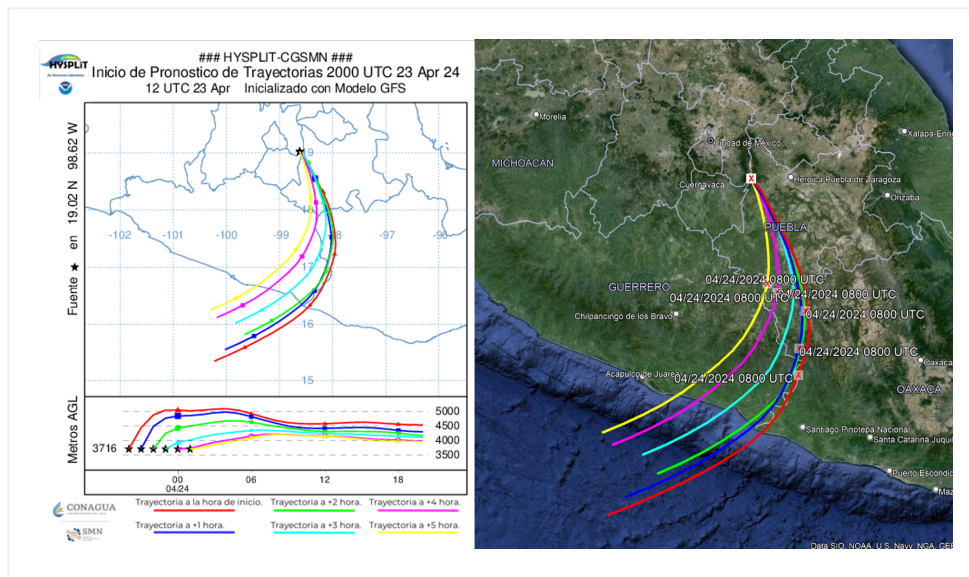


Imágen 2:GOES-16 ABI, GEOCOLOR 13:31 h (hora local).



Imágen 3:GOES-16 ABI RGB CENIZA 13:31 h (hora local).

### **Pronóstico de trayectoria de cenizas para las próximas 24 hrs.**



En caso de exhalación de ceniza volcánica, gas y/o vapor de agua, el pronóstico de trayectoria del modelo Hysplit (HYbrid Single-Particle Lagrangian Integrated Trajectory), ejecutado en la CONAGUA-CGSMN con una **altura de posible emisión a 500 metros** sobre el cono volcánico que está a 5,426 metros AMSL “sobre el nivel medio del mar” (3,216 metros AGL “sobre el nivel del suelo”), indica trayectorias hacia el sur-sureste, cambiando al sur-suroeste (simulando exhalación cada hora en las próximas 6 horas), a su paso por la zona oeste y sur del estado de Puebla y zona oeste-noroeste y oeste del estado de Oaxaca, para las primeras 12 horas de pronóstico (de las 14:00 a las 02:00 hora local). Posteriormente, para las últimas 12 horas de pronóstico (de las 02:00 a las 14:00 hora local del día siguiente), las trayectorias continuarían sobre la zona oeste-noroeste, oeste y oeste-suroeste del estado de Oaxaca; zona este, sureste y sur-sureste del estado de Guerrero y Océano Pacífico. Dichas trayectorias pronostican la dirección principal de emisiones de la pluma de gas, vapor de agua y/o cenizas volcánicas, procedentes del Volcán Popocatepetl

*Pronóstico elaborado con información del CENAPRED-SEGOB, SENEAM-SCT y NOAA.*

**Próximo Aviso: 09:00 horas del día 24 de abril del 2024 o antes si se presenta cambio significativo**